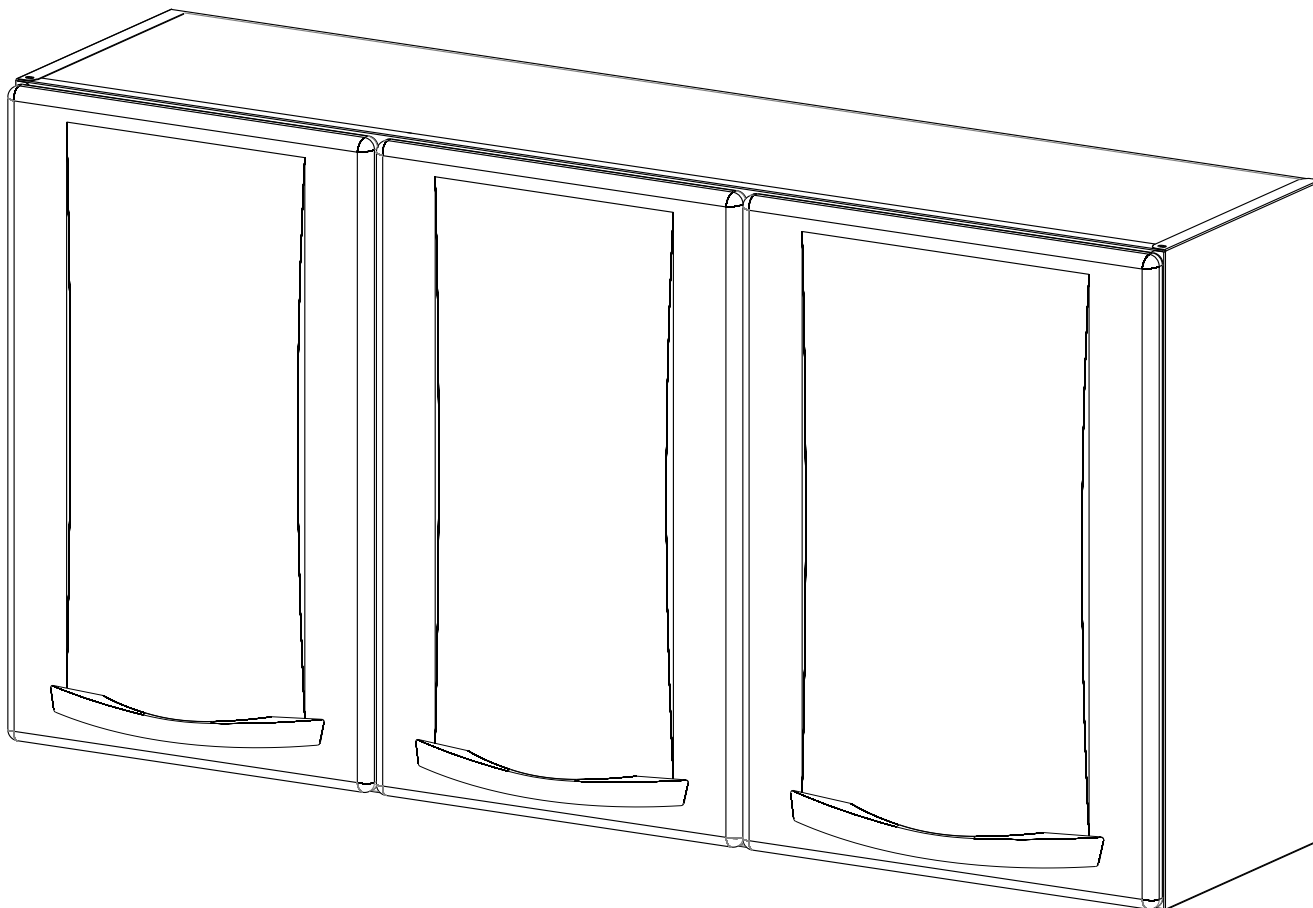
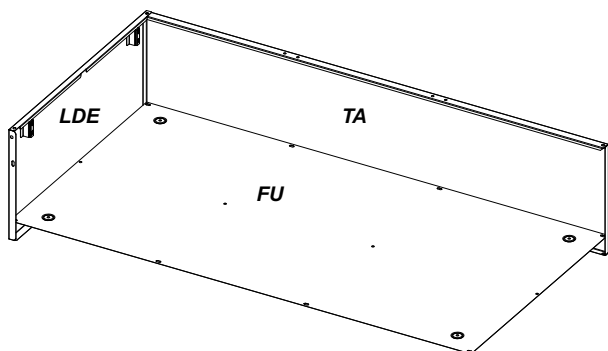


## Preparação

Inicie a montagem escolhendo uma superfície plana para facilitar o trabalho (chão ou mesa).  
Verifique o conteúdo da embalagem e confira as peças e componentes.  
Utilize a tampa de papelão como anteparo para execução da montagem, afim de evitar riscos.

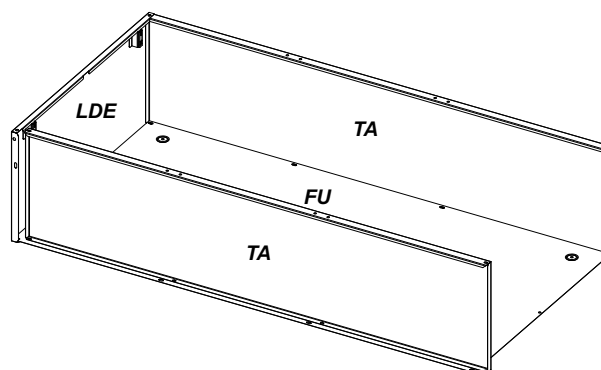


## Montagem

**1**


### **FU + LDE + TA**

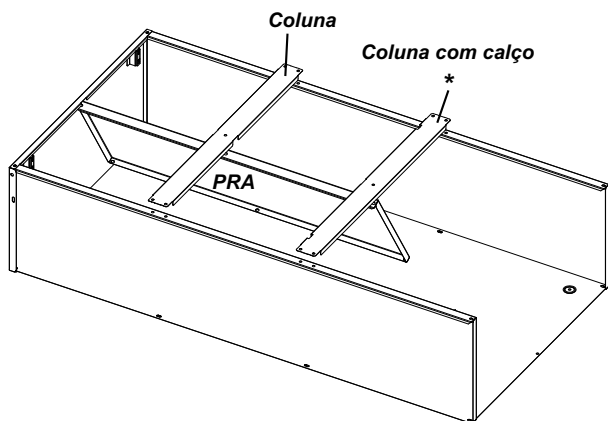
Posicione o fundo (FU) sobre o papelão com a etiqueta de indicação voltada para cima.  
Encaixe o fundo por dentro da aba do tampo (TA) e ambos por dentro da aba da lateral esquerda (LDE). Fixe com parafusos (M4x6mm) a lateral esquerda ao tampo e ambos ao fundo.  
Com parafusos passados em todas as furações casadas, uma a as partes sem apertar.

**2**


### **TA + LDE + FU**

Encaixe a base (TA) por dentro da lateral esquerda.

3

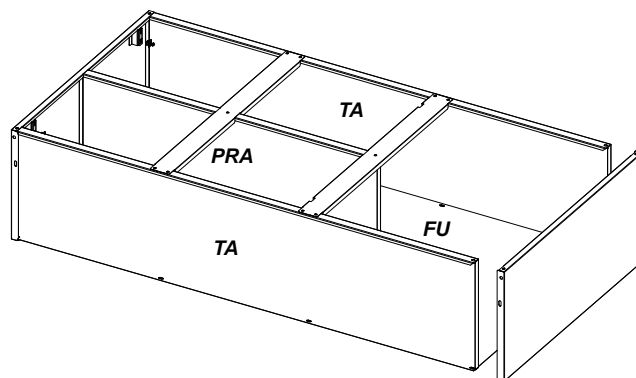


### Colunas

Fixe com parafusos as colunas no tampo e na base, observando o posicionamento da coluna com calço\* para fixação das dobradiças das portas.

Posicione e fixe com parafusos a parte frontal da prateleira (PRA) encaixando-a nos recortes da lateral esquerda e das colunas.

4



### LDE + FU + TA + TA

Posicione e fixe a lateral direita por fora da base fundo e tampo.

Gire o conjunto com cuidado, colocando-o sobre a lateral esquerda. Com parafusos passados em todas as furações casadas, uma a as partes.

Em seguida, aperte todos os parafusos.

5

### Fixação Parede + Portas + Puxadores

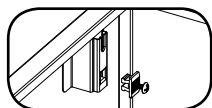
Posicione o produto no local desejado e com auxílio de um lápis, marque a posição dos furos para a fixação na parede. Afaste o produto e fure a parede com uma broca para bucha SP 8, a seguir coloque buchas nos furos realizados. Fixe com parafusos (5,0x50mm) obrigatoriamente o produto na parede. Coloque os parafusos com bucha plástica nos calços das dobradiças.

Encaixe as dobradiças nas portas (observe que as dobradiças retas devem ser encaixadas nas portas que serão fixadas nas laterais e a(s) com dobra de 90° na(s) porta(s) do meio). Posicione e gire com leve pressão até finalizar o encaixe com seu travamento. Coloque as buchas plásticas nos furos da parte interna da porta e passe os parafusos (3,5x9,5mm) de dentro pra fora para fixar os puxadores.

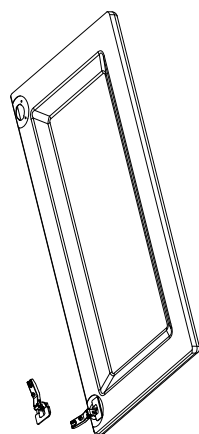
Coloque os tapafuros nas furações extras. Coloque os amortecedores nas furações das portas.

Posicione as portas no corpo do produto, observando a posição indicada para os puxadores.

Encaixe a dobradiça no calço e aperte o parafuso com bucha plástica para fixação. Alinhe as portas utilizando os parafusos de regulagens nas dobradiças.



Dobradiça 90° Dobradiça Reto



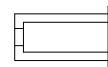
### Elementos para Montagem

#### Componentes:

2 colunas; 1 tampo; 1 base; 1 prateleira; 1 fundo; 2 laterais direitas; 2 laterais esquerdas; 1 porta larga esquerda; 1 porta estreita esquerda; 1 porta estreita direita; 4 dobradiças laterais; 2 dobradiças centrais; 3 puxadores.



trava clic  
= 06 unid.



buchas 18,5mm  
= 06 unid.



parafusos 3,5x9,5mm  
= 06 unid.



tapafuros  
= 06 unid.



parafusos M4x6mm  
= 26 unid.



porcas M4  
= 26 unid.



amortecedores  
= 06 unid.



buchas SP 8  
= 04 unid.



parafusos 5,0x50mm  
= 04 unid.

## CERTIFICADO DE GARANTIA

### Parabéns por adquirir um produto COZIMAX!

A Cozimax garante seus produtos pelo prazo de 4 anos, contados a partir da data de emissão da nota fiscal.

Seguindo a lei 8078/90, esta garantia é dada ao produto exclusivamente contra eventuais defeitos de fabricação.

Para fazer valer esta garantia é necessário ter cumprido as condições que seguem e apresentar a primeira via da nota fiscal junto com este termo devidamente preenchido.

#### Limitações da Garantia:

A garantia restringe-se aos produtos e suas partes, não cobrindo quaisquer outras despesas como desinstalações, reinstalações, despesas de embalagem, transporte, seguros e hospedagens.

Também não se estende ao ressarcimento de quaisquer prejuízos, perdas e danos ou lucros cessantes decorrentes da inutilização do produto por culpa do cliente.

Por isso é essencial checar o produto antes da instalação do mesmo.

#### Extinção da Garantia:

A garantia perderá a validade caso ocorram:

Danos sofridos por maus tratos, acidentes ou uso incorreto e inadequado. Danos causados por produtos de limpeza inadequados bem como falta da mesma.

Danos causados pelo frequente contato com água ou umidade de paredes e pisos.

Utilização em regiões litorâneas. Pois devido a maresia não há garantia contra a ferrugem.

#### Limpeza do Produto

Para valer a garantia é essencial:

Limpar apenas com pano de algodão umedecido em água com sabão neutro e com secagem imediata após limpeza.

É recomendável forrar o armário apenas com papel pardo, plástico liso ou tecidos claros e lisos. Não guardar ou derramar produtos corrosivos como: vinagre, limão, sal, catchup, etc.

**EM CASO DE SOLICITAÇÃO DA GARANTIA, PREENCHA E ENVIE JUNTO COM A CÓPIA DA 1ª VIA DA NOTA FISCAL.**

Nome da Loja: \_\_\_\_\_

Data: \_\_\_\_/\_\_\_\_/\_\_\_\_

Número da Nota Fiscal: \_\_\_\_\_

**cozimax**

www.cozimax.com.br

(17) 3253-9022 - Mirassol-SP

Carimbo da Loja onde foi efetuada a compra